

ŘEZ B-B' M:1:75
PODÉLNÝ ŘEZ KOMPRESOROVNOU
A JÁMOVOU BUDOVOU

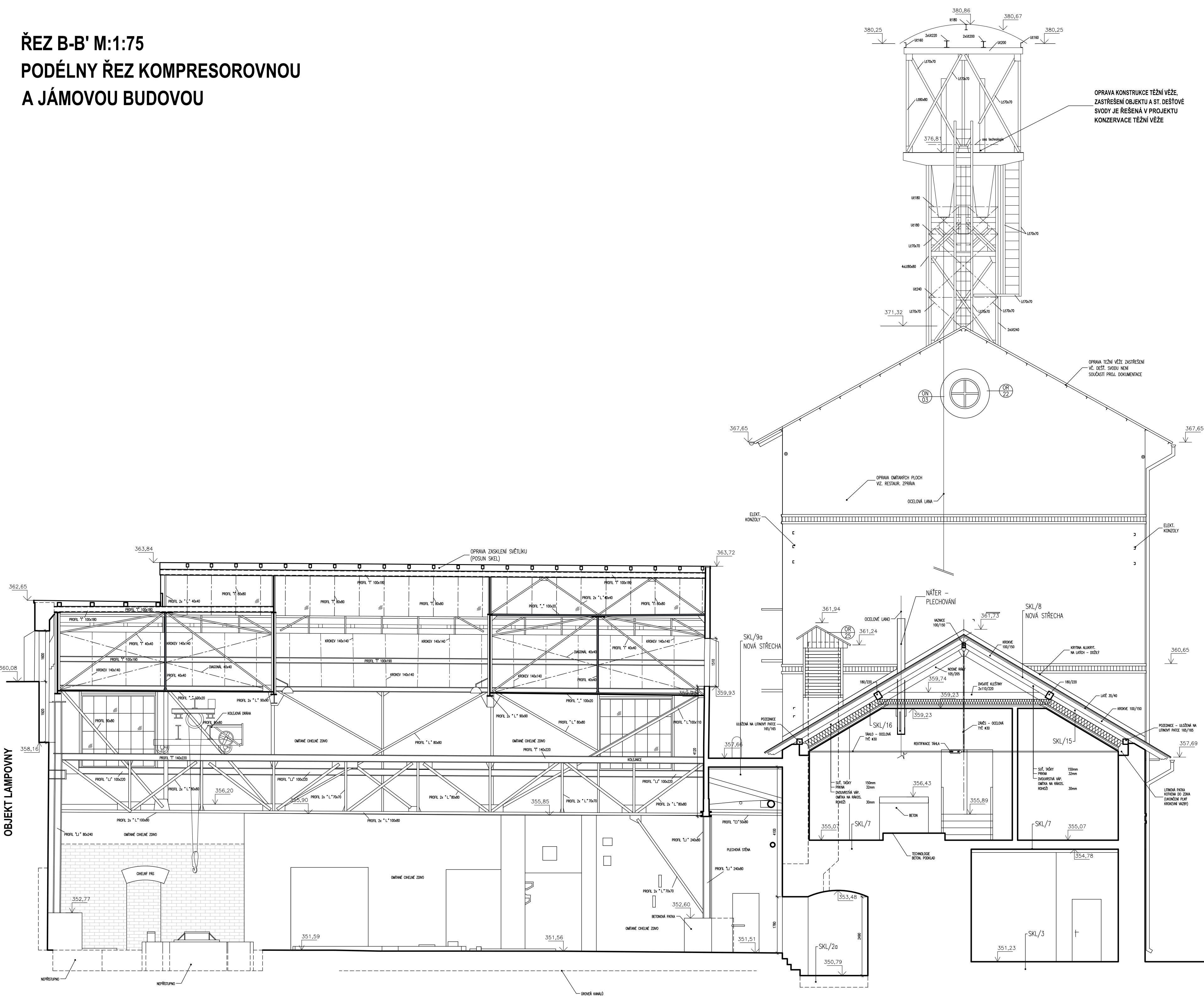
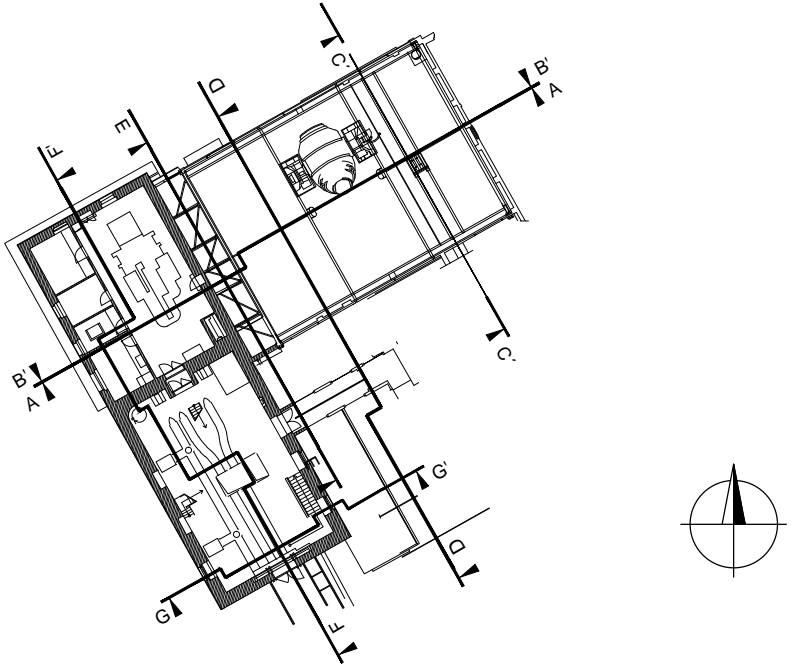



SCHÉMA OBJEKTU:



| | | |
|------------|---------|---------|
| | | |
| | | |
| | | |
| | | |
| | | |
| | | |
| REVIZE Č.: | OBSAH : | DATUM : |

| | | | |
|--------------------------|--|---------------------|---------------------|
| MÍSTO STAVBY: | Hornický skanzen Mayrau, Šp.56, Vinohrady, 273 07 | | |
| INVESTOR: | Státní ústav pro vědu a techniku v Kladně, p.o.; Hlavičské 1375, 272 01 Kladno | | |
| ZÁSTUPCE INVESTORA: | PhDr. Zdeněk Kuchýla, ředitel SWM; Mgr. Tomáš Voldřáb, kurátor sbírek | | |
| PROJEKTANT: | <div><div></div><div>PROJEKTOVÝ ATELIER PRO ARCHITEKTURU A POZEMNÍ STAVBY, s.r.o. BĚLEHRADSKÁ 199/70, 120 00, PRAHA 2, IČO : 45308616 TEL.: 224 255 555, 222 512 997 WWW.ATELIERTS.CZ EMAIL: ATELIERTS@ATELIERTS.CZ</div></div> | | |
| AUTOR: | Ing.arch. T.SANTAVÝ, M. BUBENKOVÁ, Bc. J. PALOČKO, Ing.arch. S. HLADNÍK | | |
| ODPOV.PROJEKTANT: | PRACOVNÁČKA ČÍSLO: | KRESLO: | KONTROLOVAL: |
| Ing.arch. T.SANTAVÝ | M. BUBENKOVÁ | J. PALOČKO | Ing.arch. T.SANTAVÝ |
| Č. ZAK.: | NÁZEV DÍLA: | | Č. PAR: |
| 3489 037 2202 | REKONSTRUKCE BÝVALÉ KOMPRESOROVNY A JÁMOVÉ BUDOVY MAYRAU PRO PREZENTACI HUTNICKÉ A HORNICKÉ SBÍRKY - SOUČÁSTÍ PROJEKTU "CESTOU UHLÍ A ŽELEZA" | | |
| DATUM: | ČÁST: | Ing.arch. T.SANTAVÝ | |
| 11/2022 | D.1.1 ARCHITEKTONICKO-STAVEBNÍ ŘEŠENÍ | | |
| MĚŘÍTKO: | NÁZEV PŘÍLOHY: | | Č. PŘÍLOHY: |
| 1:75 | ŘEZ B-B' | | |
| STUPEŇ: | Podélný řez kompresorovnou a jámovou budovou | | D.1.18 |
| 002 | | | |
| PROJEKTANT: | | | |
| STAVEBNÍ-ARCHITEKTONICKÁ | | | |